

Packanleitung



Sehr geehrte Kundin, sehr geehrter Kunde,

wie gewünscht, erhalten Sie eine Leerverpackung, um Ihren Samsung Monitor zur Reparatur einzusenden. Bitte vermerken Sie auf dem enthaltenen Lieferschein eventuell mitgeliefertes Zubehör.

Sobald Sie Ihr Gerät ordnungsgemäß verpackt haben (siehe Packanleitung), kleben Sie bitte den beiliegenden DHL-Retourenschein auf den Karton. Sie haben nun die Möglichkeit, das Paket in Ihrer nächsten Postfiliale abzugeben oder Sie händigen es Ihrem DHL Fahrer aus.

Alternativ haben Sie die Möglichkeit telefonisch eine Abholung Ihres Gerätes bei uns zu beauftragen.

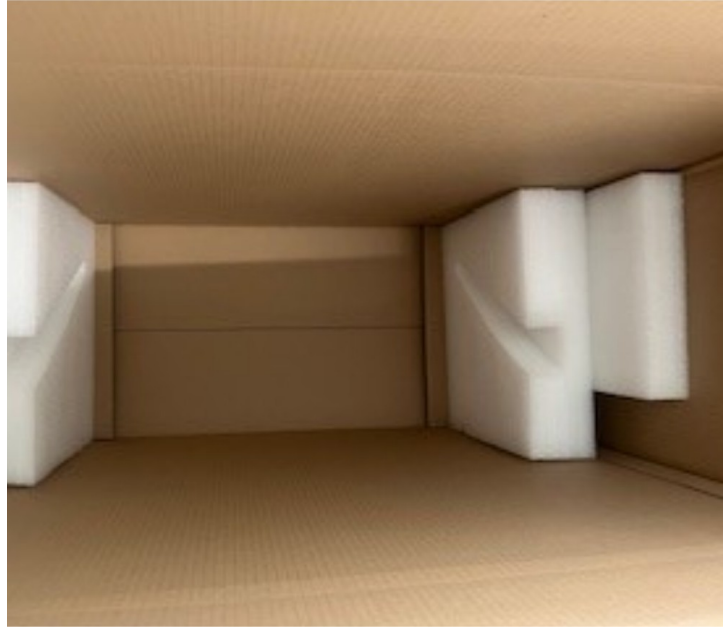
Bei Fragen zum Ablauf oder zu Ihrer Reparatur können Sie sich gerne direkt an uns wenden.

TVS Repair & Logistic GmbH, Böblinger Str. 74, 71065 Sindelfingen, Tel: 07031-2851-100

Wir sind für Sie telefonisch Montag - Freitag zwischen 8.00 Uhr und 16.00 Uhr zu erreichen.

Mit freundlichen Grüßen
Ihr TVS Team

Samsung Service Center



Bitte nehmen Sie die Schaumstoffhalterungen aus dem Karton und legen Sie zuerst die schmalen länglichen Schaumstoffteile seitlich ins Paket (siehe Foto 1).

Bitte beachten, die schmalen Schaumstoffteile werden beim Versand der 34 Zoll Monitoren nicht benötigt.

Fügen Sie anschließend die breiteren Schaumstoffteile mit der Öffnung nach oben ins Paket (siehe Foto 2+3).

Führen Sie den Monitor
wie im Foto abgebildet
vorsichtig in die Öffnung
hinein.



Schneiden Sie ein Stück vom Schaumstoffteile raus, sodass eine Öffnung entsteht. Als Vorlage folgen Sie bitte dem Foto 1+2.
Anschließend stabilisieren Sie den Halt des Monitors mit dem ausgeschnittenen Schaumstoffteil (siehe Foto 3).



Zum Schluss füllen Sie die Lücken mit Luftpolsterfolie und schließen das Paket. Beachten Sie bitte, dass der Monitor im Schaumstoff festsitzen muss.





Anhand der Bilddokumentation erhalten Sie eine alternative Möglichkeit zum Verpacken.

Bitte senden Sie, den Monitor ohne Standfuß ein. Auf keinen Fall jedoch sollten Sie den Standfuß lose in den Karton legen.

Sollten sie dennoch das Gerät mit Standfuß einsenden, übernimmt weder TVS noch das Transportunternehmen die Haftung für eventuelle Schäden.

Das Netzteil legen Sie bitte in die Aussparung des Schaumstoffes links oder rechts, wenn der Monitor im Karton steht. Bitte beachten Sie, dass lose Teile im Karton zu Beschädigungen des Gerätes führen können.